

Un accompagnement sur mesure à travers une approche créative et réaliste

Le secteur Coaching+ de l'OSEO Vaud regroupe des mesures qui se distinguent par une large panoplie d'outils permettant de révéler toute la palette des compétences de chaque personne, pour qu'au terme de son expérience chez nous, elle puisse saisir les opportunités et trouver sa voie dans notre monde professionnel complexe.

Notre équipe pluridisciplinaire est composée de job coaches, formateurs-trices, conseillers-ères en placement, intervenants-tes systémiques, psychologues, animateurs-trices et art-thérapeutes.

Outils

- Job coaching individuel
- Bilan de compétences
- Tests d'aptitude et outils d'exploration d'intérêts
- Formation : cours de français, mathématiques, langues, numérique et recherches d'emploi
- Ateliers : communication, stratégies d'apprentissage, expression créative, gestion du stress, santé et vie professionnelle, parentalité, etc.
- Suivi Systémique en cas de blocage(s)
- Prospection : stages, emplois, places d'apprentissage et missions temporaires
- Stages en entreprise, missions temporaires avec Inter-Face et stages internes à l'OSEO Vaud (Epicerie l'Agriette et Bioseo, structure d'accueil de la petite enfance OSEO Junior, nettoyage-intendance, administration)

Mandants

- Direction de l'insertion et des solidarités (DIRIS)
- Etablissement vaudois d'accueil des migrants (EVAM)
- Bureau cantonal pour l'intégration des étrangers et la prévention du racisme (BCI).

Prescripteurs des différentes mesures

Centres sociaux régionaux (CSR), Unités Communes (UC), Guichets de la Transition 1 (T1), Centre social d'intégration des réfugiés (CSIR), Fondation vaudoise de probation (FVP)

Coordonnées

Adresse principale : Place de la Gare 12, 1003 Lausanne
T. 021 644 00 10 | secretariat-coa@oseo-vd.ch



Lausanne, Vevey, Morges, Yverdon, Nyon

oseo-vd.ch/prestation/coaching-plus

Mesures d'insertion



MIS SOCIOPROFESSIONNELLE

DÉCROCHER UN EMPLOI EN BÉNÉFICIAANT D'UN JOB COACHING PERSONNALISÉ

Public cible: **Toute personne au bénéfice du RI**



MIS COA MIGRATION

COMMUNIQUER EN FRANÇAIS ET CONSTRUIRE UN PROJET PROFESSIONNEL

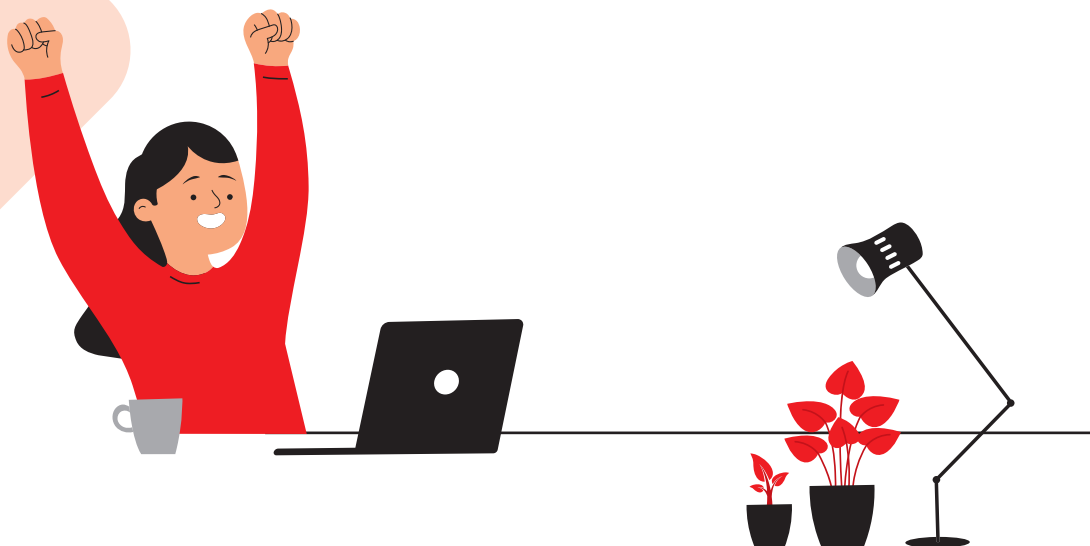
Public cible: **Personnes issues de la migration dès le niveau A2**



MIS MESURE DE TRANSITION

ENTRER EN FORMATION PROFESSIONNELLE INITIALE

Public cible: **Bénéficiaires du RI et jeunes T1 sans formation initiale**



RÉSEAUX D'ENTREPRISES FORMATRICES (REF)

FACILITER L'OUVERTURE DE NOUVELLES PLACES D'APPRENTISSAGE

Public cible: **Bénéficiaires du RI et jeunes T1 sans formation initiale**



MIS PROFILS SENIORS

RÉINSÉRER LES PERSONNES DE 45 ANS ET PLUS SUR LE MARCHÉ DE L'EMPLOI

Public cible: **Toute personne au bénéfice du RI, âgée de 45 ans et plus**



MIS PARENTS

TROUVER UN ÉQUILIBRE ENTRE LA VIE FAMILIALE ET LE TRAVAIL,
UNE SOLUTION DE GARDE, UN EMPLOI OU UNE FORMATION

Public cible: **Familles avec enfant(s) de 0 à 8 ans, au bénéfice du RI**



SUIVI S

UN ACCOMPAGNEMENT SYSTÉMIQUE INTÉGRÉ À
COACHING+ POUR TRAVAILLER SUR DES BLOCAGES
PERSONNELS

Public cible: **Toute personne au bénéfice du RI**



Stages et pratiques professionnelles en entreprise

DÉVELOPPER DES COMPÉTENCES TRANSVERSALES, PROFESSIONNELLES ET
LINGUISTIQUES AU TRAVERS D'ACTIVITÉS CONCRÈTES

Public cible: **Toute personne au bénéfice d'une mesure OSEO Vaud**



**MAGASINS - EPICERIES
L'AGRIETTE & BIOSEO**



**STRUCTURE D'ACCUEIL DE LA
PETITE ENFANCE OSEO JUNIOR**



Chiffres-clés 2025 (provisoires)



L'OSEO Vaud c'est aussi

- la co-fondation et la co-administration de **ProLog-emploi** ;
- une implication importante dans le **réseau national des OSEO**.

L'OSEO Vaud collabore avec près de 500 entreprises dont notamment Losinger, Matisa, Coop, Migros Vaud, Nestlé Suisse SA, Bobst Group, etc. Elle est également partenaire de nombreuses communes, associations faitières et ONG du Canton.

Nos principaux mandants

Direction de l'insertion et des solidarités (DIRIS)
Direction générale de l'emploi et du marché du travail (DGEM)
Office de l'assurance-invalidité pour le Canton de Vaud (OAI Vaud)
Etablissement Vaudois d'Accueil des Migrants (EVAM)
Secrétariat d'Etat à l'économie (SECO)
Direction générale de l'enfance et de la jeunesse (DGEJ)
Bureau cantonal pour l'intégration des étrangers et la prévention du racisme (BCI)

